

# Sistemas tradicionales vs Paneles

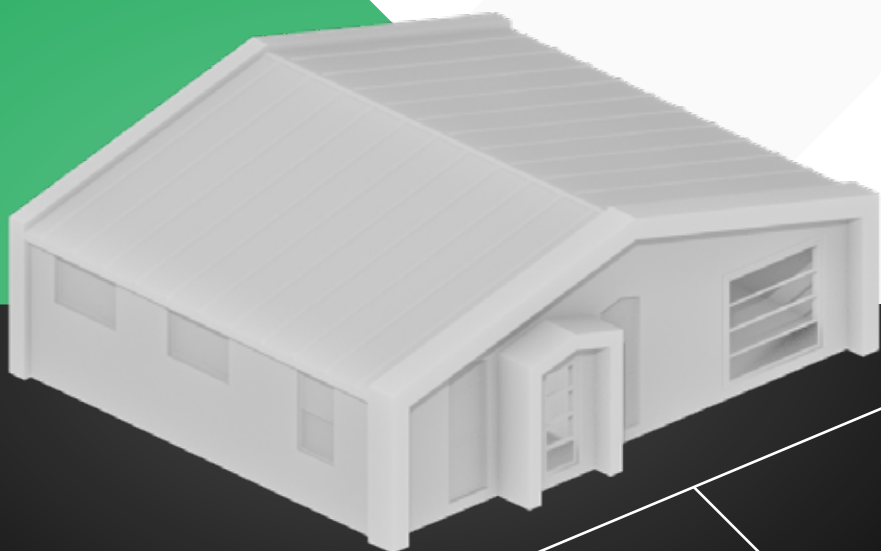
## Ejercicio de comparación

El ejercicio realizado es evaluar el impacto en el presupuesto total de la nave, de cambiar la solución tradicional de chapa más lana de vidrio por paneles aislantes.

### Valor de referencia

De la construcción de una nave industrial de estas características con chapa y lana.

**326 U\$S/m<sup>2</sup>**



Superficie  
2550m<sup>2</sup>

Muros  
2550m<sup>2</sup>

# Precios unitarios de los materiales

Muros de chapa trapezoidal  
Calibre 25 Prepintada + lana de vidrio

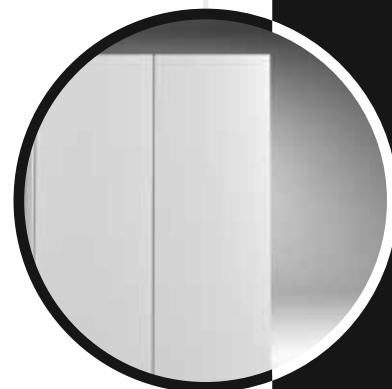
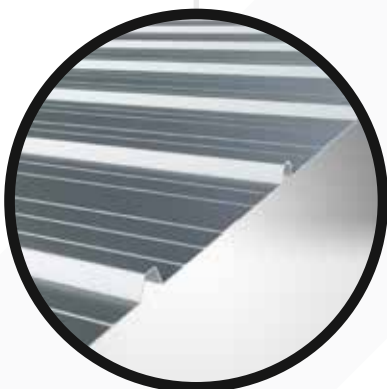
18 U\$S/m<sup>2</sup>

Panel Mega Lite 30mm  
Prepintado exterior y foil interior

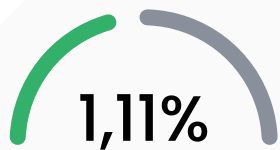
23 U\$S/m<sup>2</sup>

Panel Big Pro 30mm  
Prepintado en ambas caras

35 U\$S/m<sup>2</sup>

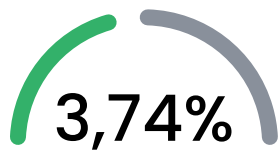


# Upgrade de sistema tradicional a paneles



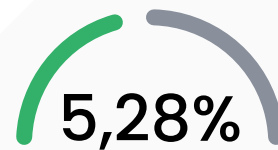
## Chapa y lana & Mega Lite

Reemplazando los cerramientos verticales por Mega Lite 30.



## Chapa y lana & Big Pro

Reemplazando los cerramientos verticales por Big Pro 30.



## Mega Lite & Big Pro

Reemplazando la cubierta por Mega Lite 30 y los cerramientos verticales por Big Pro 30.

	Chapa y lana	Mega lite	Big pro
Aislamiento térmico	—	✓	✓
Durabilidad	—	✓	✓
Compatible con Skypanel	x	✓	✓
Estética	x	✓	✓
Facilidad de limpieza	x	✓	✓
Cara interna metálica	x	x	✓

